

KGK JET CHECKER PK420

操作が **かんたん** なだけじゃない。
 こだわりの機能が満載。印字検査装置

カタログ No.9122

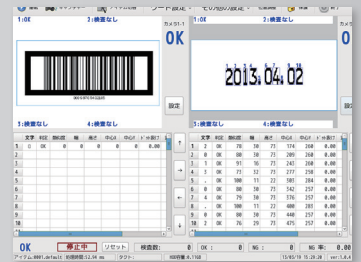
<http://www.kishugiken.co.jp/>



文字検査だけにとどまりません！ バーコード検査機能を搭載。

● バーコード検査

バーコードは読み取り後、テキストと照合します。バーコード印刷の品質管理はもちろん、たとえ異種資材の混入チェックなどにもご活用いただけます。



大型カラータッチパネルを採用。

● 高い操作性

10.4 インチ大型カラータッチパネルを採用することにより、多数あるパラメーターの中から必要なものを簡単にみつけることができます。さらに、1画面上にほとんどのグラフィカルユーザーインターフェースを表示することができ、設定操作がスムーズに行えます。



さらに、使いやすさにこだわった機能がいろいろ。

微細な検出をしようとすると
 無駄バネが多くなりませんか？

● 高精度

PK420では従来通りの、文字を切り出し照合する処理はそのままに、別途品位検査専用の検査ステップを設けることで、文字検査精度を上げ過ぎず、文字品位は厳しく評価することに成功しました。

休みのない生産ラインでも安心。

● 高可用性

2つの補助記憶装置(HDDとSSD)間でデータを共有することによりシステムの継続稼働に対して高い信頼性・保水性・保守性を実現しました。長期連続生産ラインにおいても安心してご使用いただけます。



PK420+CGS シリーズ設置イメージ

インクジェットプリンターメーカーが
 つくる文字検査装置だからこそ
 可能な機能が満載！

● インクジェットプリンターとの動作連携

弊社製インクジェットプリンターとの組合せなら、運転/停止、品種切換、検査文字列の変更、ナンバリングリセット、システム時計の自動同期機能が使用できます。操作の手間が省けるのはもちろん、入力ミスなどのヒューマンエラーを軽減します。

検査対象が大きく、設置スペース
 がない！

大型照明の導入コストが心配！

こんなときには・・・

● 広い視野

PK420では、1回のトリガーで2回のシャッターをきることができ、この問題を解決します。なおシャッター毎に全く異なる印字内容(またはマークやバーコード)、フォントであっても、検査することができます。

より繊細な検査にも対応。 **NEW**

● カメラを選べます

PK420では、標準カメラに加えて高解像度カメラもラインナップ。ご使用の用途に合わせて選択していただけます。

高解像度カメラなら、例えば高解像度プリンターで印字した枠線などの微細なドット抜けも高精度で検査できます。

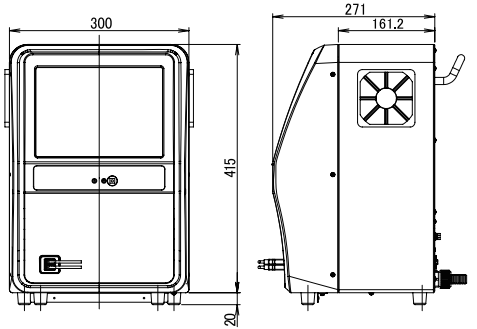
● 仕様

項目	仕様
登録品種個数	最大 1000 品種
カメラ個数	1～2 個。1 カメラで2箇所の検査も可能(条件あり)
カメラ画素数	●標準カメラ: 30 万画素 ●高解像度カメラ: 500 万画素
検査内容	誤印字、印字の不足、印字位置ズレ、印字傾き、印字有無、ドット抜け、印字濃度
検査文字種類	英数字、その他の文字は 20 文字まで登録可能。それ以外は有無検査
検査文字数	1 領域あたり最大 20 文字まで (検査領域は 1 カメラにつき最大4個設定可)
日付時間検査	弊社プリンターの仕様に準拠
ナンバリング検査	弊社プリンターの仕様に準拠
文字割付機能	弊社プリンターの仕様に準拠
バーコード検査	ITF / JAN / CODE39 / CODE128 / QR / DataMatrix
マーク検査	任意の画像を用いたパターンマッチング機能
画像保存枚数 (JPEG 画像の場合)	●標準カメラ: 最大 1800 万枚 ●高解像度カメラ: 最大 200 万枚
入出力信号	入力 16 点: 品種切替、検査禁止等 出力 12 点: OK / NG、運転中、処理中、連続NG、警報等
I/O	USB2.0 × 4、RS-232C × 1
処理能力	●標準カメラ: 1 画像 10 字で 70 ミリ秒 ●高解像度カメラ: 1 画像 10 字で 120 ミリ秒 (ともに条件により変化)
電源	AC100V ± 10% 50/60Hz 500W ※ AC200V につきましては別途ご相談ください。
外形寸法	300mm(W) × 261.2mm(D) × 435mm(H) カメラケーブル等の接続のため、背面に 100mm 程度のスペースが必要です。
仕様環境	5～35℃ 20～80% RH (結露なきこと)

● 寸法図

製品仕様は予告なく変更することがありますのでご了承ください。

▼本体



▼カメラ・照明

